

Kübler GmbH

Kappelrain 1/2

74363 Güglingen-Frauenzimmern

E-Mail: info@kuebler-anlagenbau.de

Tel . 07135/960730

Fax 07135/960731

www.kuebler-anlagenbau.de



**KIESWERK TRÖNDLE
RHEINHEIM
2013**

20.07.2012



Die Ankerplatten zum Einbau sind angeliefert.

Auf diese Ankerplatten wird der Stahlbau verlagert.



20.08.2012



Die ersten Lieferungen des Stahlbaus sind angeliefert.



Der Betonbau schreitet voran.





Die Stahlteile sind eingeschneit.



Der Treppenturm wird
zuerst montiert, als
Zugang für die Monteure.



Vormontage des
Aufzugsschachtes.

17.01.2013

Auch bei Schnee wird
montiert.

Die Stahlbau-Monteure
kennen kein
Schlecht-Wetter.





Stahlbau und Treppenturm
Reihe O wächst,
nachdem die Massivbaudecke
auf + 14 m fertig gestellt ist.



Steinleiter im
Betonsilo zur
Verminderung
von Bruchkorn.

29.01.2013



04.02.13



Das Bauwerk wächst.



18.02.2013



Stahlbau bis zu den ersten Maschinenbühnen ist fertig gestellt.





18.02.2013



Maschinen und Förderbänder werden eingehoben bevor die nächste Bühne des Stahlbaus eingebaut wird.





Blick auf die Einbauten.

Rote Maschinen

Edelsplitt - gebrochenes
Material.



Blaue Maschinen

Rohsand - Rundkorn.





19.03.2013

Der Stahlbau nimmt Form an.



Blick auf die Becherwerke.



19.03.2013

Das Fundament für die
Verladeanlage steht.



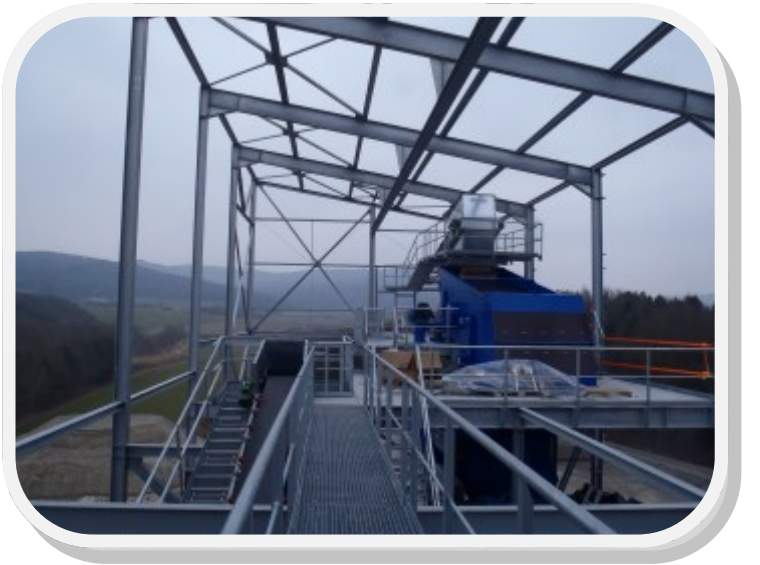
Frischwasserbehälter





Blick auf die Edelsplittanlage (Maschinen in Rot)







Das Gerüst steht und die Anlage wird eingehaust

08.04.2013

Rohbau mit Maschinenteil ist fertig gestellt.
Elektrik und Rohrleitungen werden montiert.

Blaue Maschinen - Rohsand - Rundkorn





Die Verladeanlage ist aufgebaut.



22.04.2013





Blick in den Aufzugsschacht.

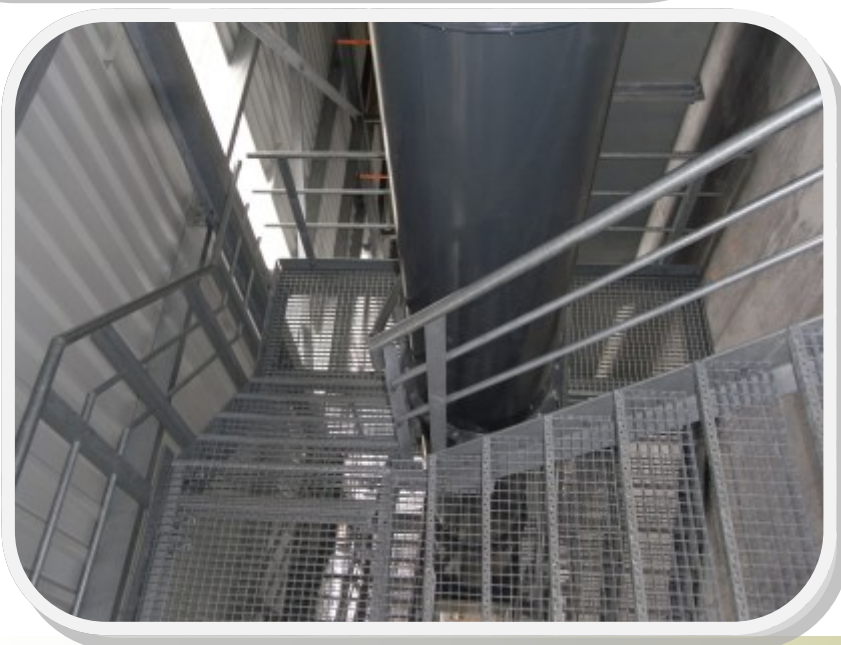


22.04.2013





Wartungsschacht
auf die einzelnen Bühnen.



Der Brecher steht
an seinem Platz.



Dosierbänder -
Zuführung zu den
Brechern





Blick auf die Filteranlage.





Das Bauwerk
nimmt Gestalt an.



11.07.2013

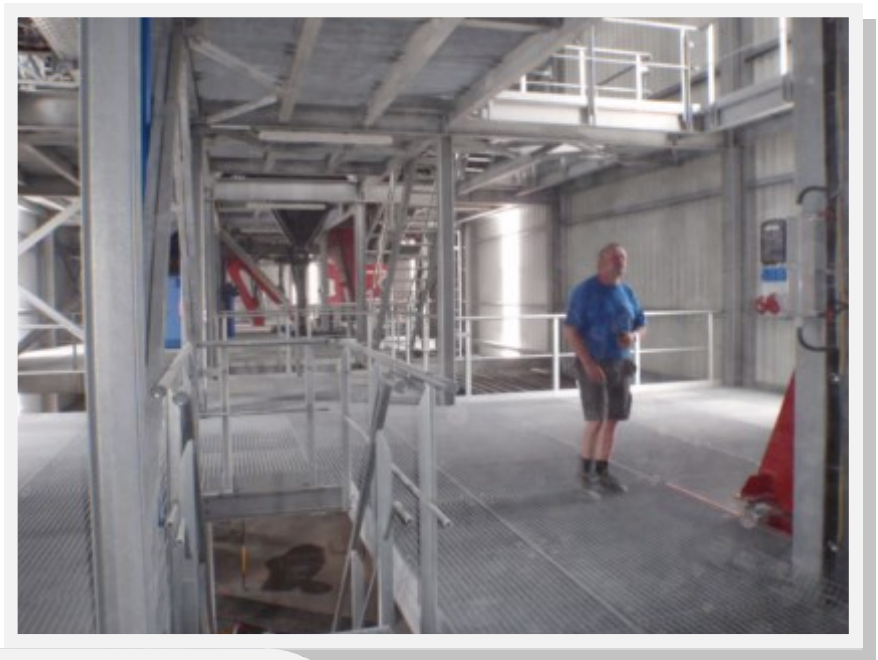


Einblicke auf das
Innenleben.





11.07.2013



In der Anlage gibt
es viel zu sehen.



Förderbandmagnet und Suchgeräte zur Entfernung von Eisenteilen in den Produkten.



Luftkanone zur Verminderung der Brückenbildung bei kritischem Material..

Gut konzipierte Anlage mit Platz zwischen den Maschinen.





Pumpenhaus vor dem Frischwasserbehälter

Die Einhausung ist
fertig gestellt



Der Probetrieb
läuft, das erste
Material wird
hergestellt.



**WIR WÜNSCHEN DER
FIRMA TRÖNDLE VIEL
ERFOLG MIT DEM NEUEN
KIESWERK**

KÜBLER GMBH

**Vertrieb und Planung von Stahlkonstruktionen, Silos
und Komponenten zu Anlagen**

Kappelrain 1/2

Telefon: 07135 960730

Fax: 07135 960731

E-Mail: info@kuebler-anlagenbau.de